



Nestlé Good food, Good life



Jana Blecherová
listopad 2022

**NESTLÉ A UDRŽITELNOST
– to není jen čokoláda!**

PLÁN NESTLÉ K DOSAŽENÍ NULOVÝCH ČISTÝCH EMISÍ

Naše cesta k regeneraci planety pro další generace

Řešení problému znamená problém identifikovat. Zjistili jsme, že Nestlé v roce 2018 přispělo ke vzniku 92 milionů tun emisí skleníkových plynů.* Víme-li, jaký je rozsah, víme, jaká je před námi cesta.

*Celkové emise skleníkových plynů v roce 2018 činily 113 milionů tun (ekvivalent CO₂), z nichž 92 spadá do našeho závazku OSN o teplotě 1,5 °C.

Společnosti a jejich emise časem rostou. Zavazujeme se k dosažení nulových čistých emisí v porovnání s hodnotou z roku 2018 bez ohledu na to, jak moc naše společnost naroste.

— Cesta k nulovým emisím do roku 2050
- - Vývoj bez změny

Emise z naší činnosti (miliony tun CO₂e, 2018)

65,6	Získávání našich surovin
7,0	Výroba našich výrobků
11,0	Balení našich výrobků
7,5	Řízení logistiky
0,8	Cestování a dojíždění zaměstnanců

Zrychlení

Těší nás, že můžeme začít s půdou. Zrychlujeme naši práci ve výrobě, balení a u uhlíkově neutrálních značek. Z celkových investic ve výši 3,2 miliardy CHF do roku 2025 zainvestujeme 1,2 miliardy CHF do rozvoje regenerativního zemědělství v celém našem dodavatelském řetězci.

Naše milníky

- 100 % bez odlesňování v základním dodavatelském řetězci do r. 2022
- Změna našeho vozového parku na prostředky s nižšími emisemi do r. 2022
- 100 % certifikovaného a udržitelného palmového oleje do r. 2023
- 100 % elektrické energie z obnovitelných zdrojů ve všech našich provozech do r. 2025
- 100 % recyklovatelných nebo znovu použitelných obalů do r. 2025
- 100 % certifikovaného a udržitelného kakaa a kávy do r. 2025
- Získání 20 % klíčových surovin prostřednictvím regenerativních zemědělských metod do r. 2025
- Snižení využití prvotního plastu v našich obalech o třetinu do r. 2025
- Výsadba 20 milionů stromů ročně
- Nestlé Waters bude uhlíkově neutrální do r. 2025

Rozšíření

V rámci našeho zelenějšího fungování budeme dále investovat do nových technologií a do zásadních změn našich produktů a oblastí podnikání po celém světě.

- Větší využití obnovitelné tepelné energie ve výrobě
- Získání 50 % klíčových surovin prostřednictvím regenerativních zemědělských metod do roku 2030
- Výsadba 200 milionů stromů do roku 2030

Dodržení našeho příslibu

Pokročilé zemědělské techniky umožní vznik rozsáhlého regenerativního potravinového systému, podpořeného logistikou s nulovými emisemi a provozem společnosti. Vyrovnáme veškeré zbývající emise prostřednictvím účinných klimatických řešení, která budou prospěšná pro lidi i pro planetu.

Do roku 2050 dosáhneme

nulových čistých emisí

Do roku 2025 snížíme naše emise o 20 %

Do roku 2030 snížíme naše emise o 50 %

2018 2021 2025 2030 2050





Pečujeme o úžasnou budoucnost a celoživotní zdraví našich nejmenších.

Naše produkty, jednotlivé ingredience, ale i veškeré materiály pro naše produkty vybíráme velmi pečlivě, abychom byli co nejšetrnější k naší planetě a zajistili budoucím generacím tu nejlepší možnou budoucnost.



Naším cílem je mít do roku 2025 produkty bez uhlíkové stopy.

RECYKLOVATELNÉ OBALY

BEBA plechovky, plastová víčka, odměrky a papírové kartony jsou plně recyklovatelné.

Švýcarský Nestlé Institut obalových věd pracuje na takovém řešení obalových materiálů, díky kterému budou veškeré materiály u všech našich produktů do konce roku 2025 **plně recyklovatelné**.



OBNOVITELNÉ ZDROJE

Při výrobě v továrnách využíváme elektřinu, která je ze **100% obnovitelných zdrojů**.



Plastové víčko a odměrka jsou vyrobeny z **bioplastů z obnovitelných zdrojů** (z cukrové třtiny)



Uvedení první **klimaticky neutrální řady** v roce 2024 (TBC).



V roce 2020 BEBA továrny **redukovali emise skleníkových plynů** o 47% na tunu produktů a **redukovali použití vody** o 36% na tunu produktů v porovnání s rokem 2010*.



Všechny naše továrny jsou certifikované normou ISO 14001, která je zárukou, že dodržujeme zásady **ochrany životního prostředí**.

Umíme vystopovat původ našich ingrediencí. Spolupracujeme už jen s těmi farmáři a nejnovějšími technologiemi, které pomáhají **snižovat uhlíkovou stopu**.



SNIŽOVÁNÍ UHLÍKOVÉ STOPY

*Zdroj: Interní data(SHE-PM 2010-2020 NAN Factories as of 2020)





Gerber.

Když přejdeme k uhlíkové neutralitě a vyživíme půdu, můžeme pěstovat ještě lepší a kvalitnější suroviny pro miminka

Uhlíkově neutrální do 2035

100% elektrické energie je využito z obnovitelných zdrojů

Naše továrny nezatěžují odpadem skládky

Naše skleničky jsou 100% recyklovatelné a pracujeme na tom, abychom všechny naše obaly byly do roku 2025 plně recyklovatelné nebo opětovně použitelné



Navýšení rostlinných produktů v portfoliu napříč kategoriemi

Ve spolupráci se Zemědělskou univerzitou v Krakově, Rodale Institute a Michigan State University, dáváme podklad farmám pro inovaci a čistému regenerativnímu zemědělství tím, že:

- Vyživujeme půdu zatímco zachycujeme CO2
- Zvyšujeme množství organických látek v půdě
- Optimalizujeme cyklus živin
- Farmářskými technikami vracíme uhlík do půdy



Anything for baby



Nestlé dětská výživa – udržitelné projekty v roce 2022

Nestlé
mlíčka
s kaší



Eliminace
plastové folie za
papírové pro karton

Redukujeme obalové materiály
(2 sáčky uvnitř balení jsou
nahrazeny za 1 sáček).
Sáček je recyklovatelný.



Nestlé
YOGOLINO

Kaše



Využívání materiálů
šetrnějších
k živ. prostředí.
Kaše v sáčku z mono
materiálů vhodných
k recyklaci.

Redukce plastu.
Využívání materiálů
šetrnějších k živ. prostředí
– vhodných k recyklaci
(mono materiály).



Q1/2022

Q2/2022

Rostlinné produkty
Q4/2022

Q1/2023

Organic kapsičky uvedeny
09/23

Non bio Q1/2023



PURINA udržitelné projekty CZ/SK

- V roce 2022 měníme obaly na “designed to be recyclable” obaly
- 2025 – plně recyklovatelné obaly



Udržitelné řešení pro prodejní stojany



- 1000 stojanů ročně
- Jednorázové
- Nerecyklovatelné
- Likvidované po 2 týdnech
- Vysoké náklady

Udržitelné řešení

- Z recyklovaného materiálu
- Opakovaně použitelné po více než 2 roky

Předměty přinesené občany

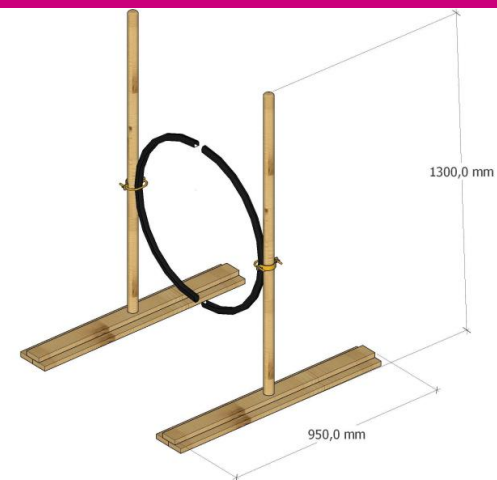


Znovu použité

Zveme vás na slavnostní

OTEVŘENÍ PSÍHO PARKU NEDVĚZÍ

v sobotu 17. 9. 2022 od 14 - 17 hodin,
Pší park Nedvězí, Pánkova, Praha



Garden Gourmet – změna obalu

Benefity

- Váha obalů nového konceptu je o ~30% nižší, což je přibližně 500 tun obalového materiálu ročně méně.
- Jednotlivé složky nového konceptu jsou ze stejného materiálu, recyklovatelného polypropylenu.
- Mono materiál usnadňuje našim zákazníkům správné třídění. (není nutné materiály od sebe oddělovat)



Současný koncept

- PP vanička
- PP transparentní fólie
- Kartonový rukáv



Nový koncept

- PP vanička
- PP potištěná fólie
- PP etiketa (zespodu)

Nescafé Plan 2030

Renewing the world of coffee to uplift lives and livelihoods

Why do it?

- Over 125 million people dependent on coffee and demand is rising: By 2050 the world will drink 50% more coffee
- Climate change is a risk to coffee production. We have a role in safeguarding the lives and livelihoods of those working in coffee and helping the coffee sector thrive for future generations

Why Nescafé?

- We operate across 186 countries and we are today already working closely with more than 100 000 farmers
- Today Nescafé is the most popular coffee brand, with 1 out of 7 cups of coffee drunk worldwide being Nescafé



Nescafé Plan 2030

Transitioning to regenerative-resilient coffee farming with a CHF 1 billion investment by 2030

OUR GREEN COFFEE GOALS

2025

- 100% of our coffee will be responsibly sourced
- 20% of our coffee will be sourced through regenerative agriculture methods

2030

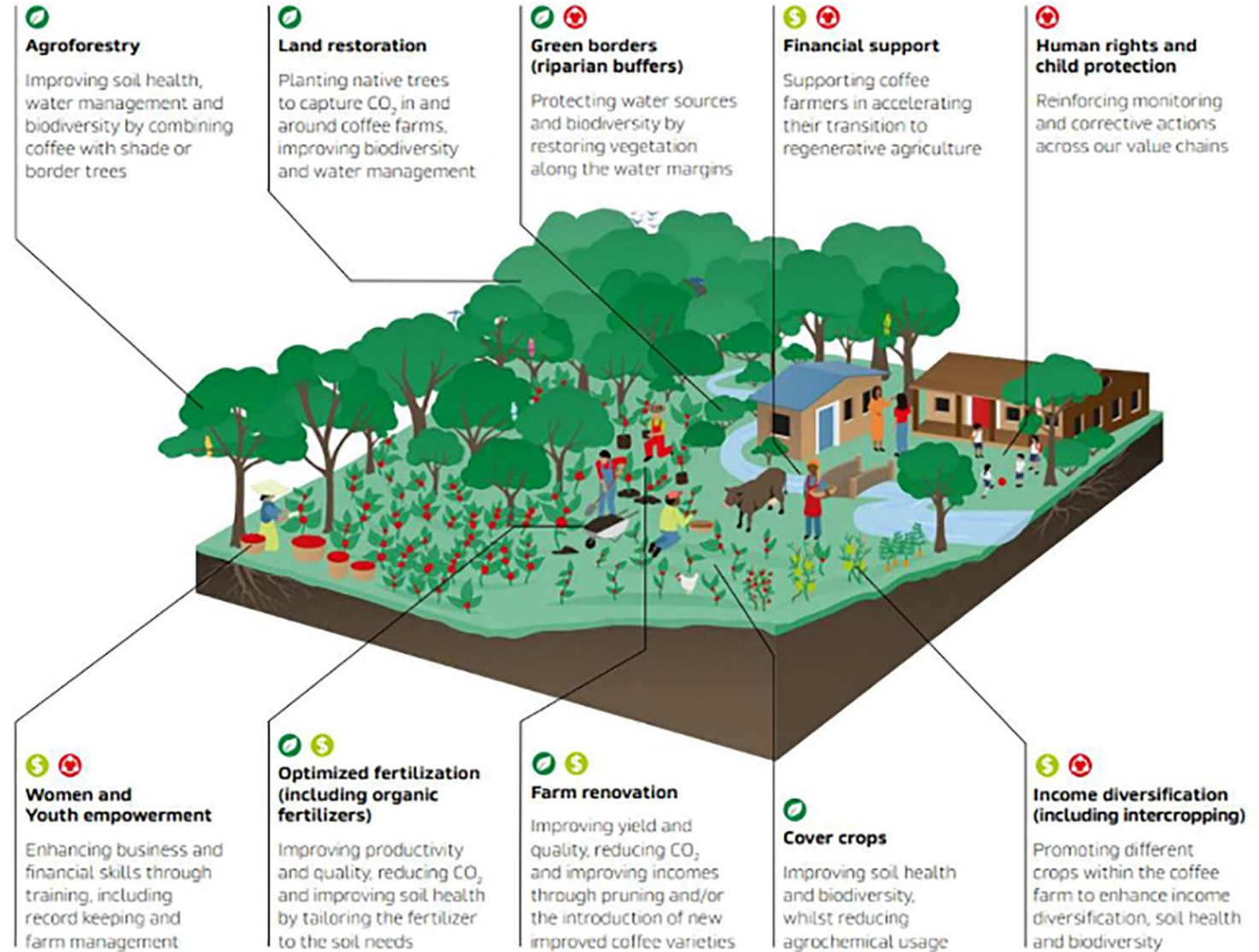
- 50% of our coffee will be sourced through regenerative agriculture methods
- 50% CO2 emissions reduction



Nescafé Plan 2030

KEY

Reduce CO ₂ emissions	🌿
Increase farmer incomes	💰
Better social conditions	👤



In Jan 2021, the 10 years of Nescafé Plan was published and our achievements communicated to our customers, employess and stakeholders

Built the foundations with significant achievements

- Responsible sourcing at 75%
- Wide based capabilities with 20+ origins
- Direct sourcing at 18% (158k MT)
- High yield & disease resistant plant varieties
- Monitoring & evaluating impact assessment by Rainforest Alliance across 13 countries
- Partnerships and collaborations





Nestlé Good food, Good life



DĚKUJI ZA POZORNOST